

Содержание

.....	3
Последние обновления	3
Популярное	3
Информация о продуктах	4

Последние обновления

Версия DPI 13.3 БЕТА3.6 Hot 06.03.2025

Новые протоколы, исправления и улучшения



Версия DPI 13.2 Congo Hot 18.12.2024

Профиль для услуги 19, новые параметры и команды, протоколы, исправления и улучшения



Версия GUI 2.35.4 26.09.2024

Подключение к оборудованию по SSH, переработка раздела Хотспот и его новые возможности



Версия DPI 13.1 Congo 24.06.2024

Контроль активности абонента, новая услуга: подмена DNS-ответов



Популярное

Настройка DPDK интерфейсов Настройка платформы DPI: конфигурация интерфейсов DPDK, параметры для обработки пакетов, управления памятью и процессором. Команды для управления и проверки конфигурации DPI, поддерживаемые протоколы и способы оптимизации работы сети



Требования к оборудованию и производительность Требования к оборудованию: функциональные возможности, архитектурные требования и стандарты производительности, необходимые для эффективного анализа трафика. Требования к виртуальной машине



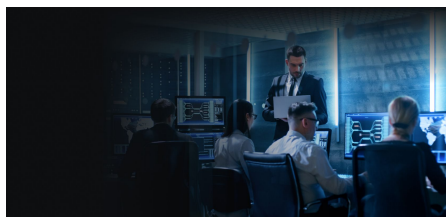
Сценарии применения DPI Примеры оптимизации использования uplink-канала, использования DPI для предфильтрации в COPM-2, настройки тарифных планов и Captive Portal, идентификации пользователей Wi-Fi через мобильные устройства, и управления категоризированными списками



Установка и настройка VEOS Процесс установки операционной системы VEOS. Подготовка установочного носителя и пошаговые инструкции по инсталляции и базовой настройке системы

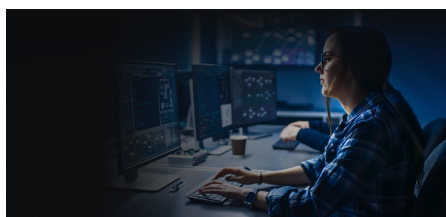


Информация о продуктах



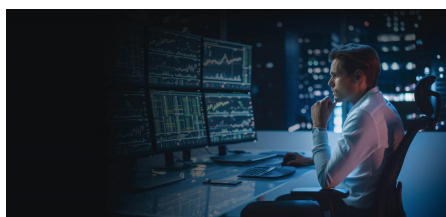
DPI

Мультифункциональная платформа для управления трафиком [Перейти к разделу](#)



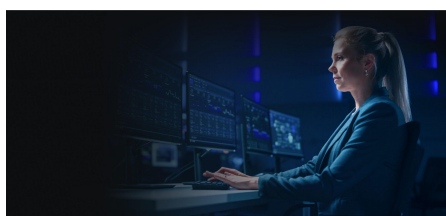
BRAS

Гибкое и масштабируемое программное решение [Перейти к разделу](#)



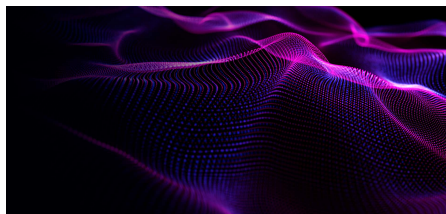
CG-NAT

Прозрачная трансляция сетевых адресов на стандартном x86-сервере [Перейти к разделу](#)



QoE

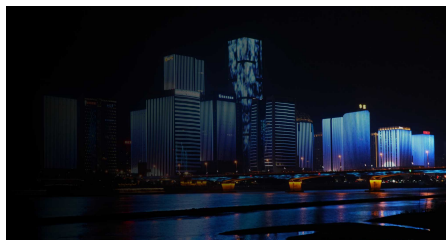
Сбор статистики, оценка здоровья сети и качества услуг [Перейти к разделу](#)



VEOS

Операционная система

[Перейти к разделу](#)



New EPDG

Решение для запуска Wi-Fi

Calling (VoWiFi) [Перейти к разделу](#)