

Table of Contents

1 Производительность	3
Онлайн	3
Процессоры и память	3
Топ 30 процессов	4
Устройства	4
Статистика	5
Статистика NAT	6
Топ пулов	7
Адреса	7
Общий статус	7

1 Производительность

Для перехода к разделу Производительность откройте меню Управление DPI и нажмите на Производительность.



Раздел содержит 3 подраздела:

- **Онлайн** - отображается текущее состояние в реальном времени
- **Статистика** - отображаются накопленные статистические данные за период
- **Статистика NAT** - отображаются накопленные статистические данные за период

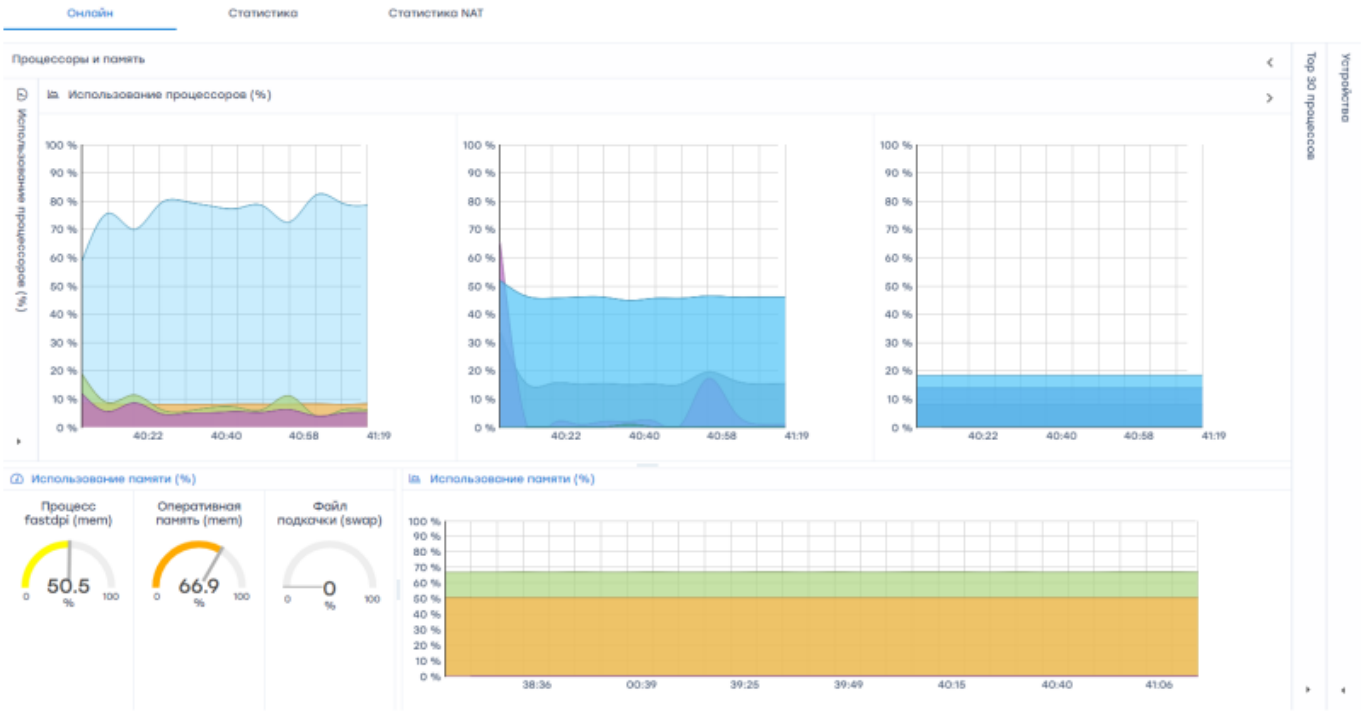
Онлайн

В данном разделе отображается текущее состояние производительности DPI в реальном времени.

Имеется возможность переключаться между 2-мя закладками:

- **Процессоры и память** - отображается нагрузка на процессоры и память
- **Топ 30 процессов** - выводится список TOP 30 процессов
- **Устройства** - выводится список устройств со сведениями

Процессоры и память



Топ 30 процессов

Онлайн

Статистика

Статистика NAT

Процессоры и память

Топ 30 процессов

Топ 30 процессов

Id процесса	Процесс	CPU %	RAM %	Res	Virt
1305	fastdpi+	32.7	50.5	3.8g	73.0g
943	tuned	2	0.4	31972	497196
629	systemd+	1	1.5	113840	226948
919	systemd+	1	0.1	9540	92308
1	systemd	0	0.2	13464	175248
2	kthreadd	0	0	0	0
3	rcu_gp	0	0	0	0
4	rcu_par+	0	0	0	0
6	kworker+	0	0	0	0
9	mm_perc+	0	0	0	0
10	ksoftir+	0	0	0	0
11	rcu_sch+	0	0	0	0
12	migrati+	0	0	0	0
13	watchdo+	0	0	0	0
14	cpuhp/0	0	0	0	0
15	cpuhp/1	0	0	0	0
16	watchdog	0	0	0	0

Устройства

Онлайн		Статистика	Статистика NAT
Процессоры и память	Устройства		
	Устройство	Состояние	Down
	03:00.0-04:00.0		Up
	03:00.0	UP	count=0, last n/a (0 ticks)
	04:00.0	UP	count=0, last n/a (0 ticks)
			count=1, last 2022/05/06 18:50:37, -77:29:54.384 (106739006160 ticks)
			count=1, last 2022/05/06 18:50:35, -77:29:56.263 (102982165752 ticks)

Статистика

В данном разделе отображается накопленная статистика за период. Можно изменять период и интервал отображения данных.

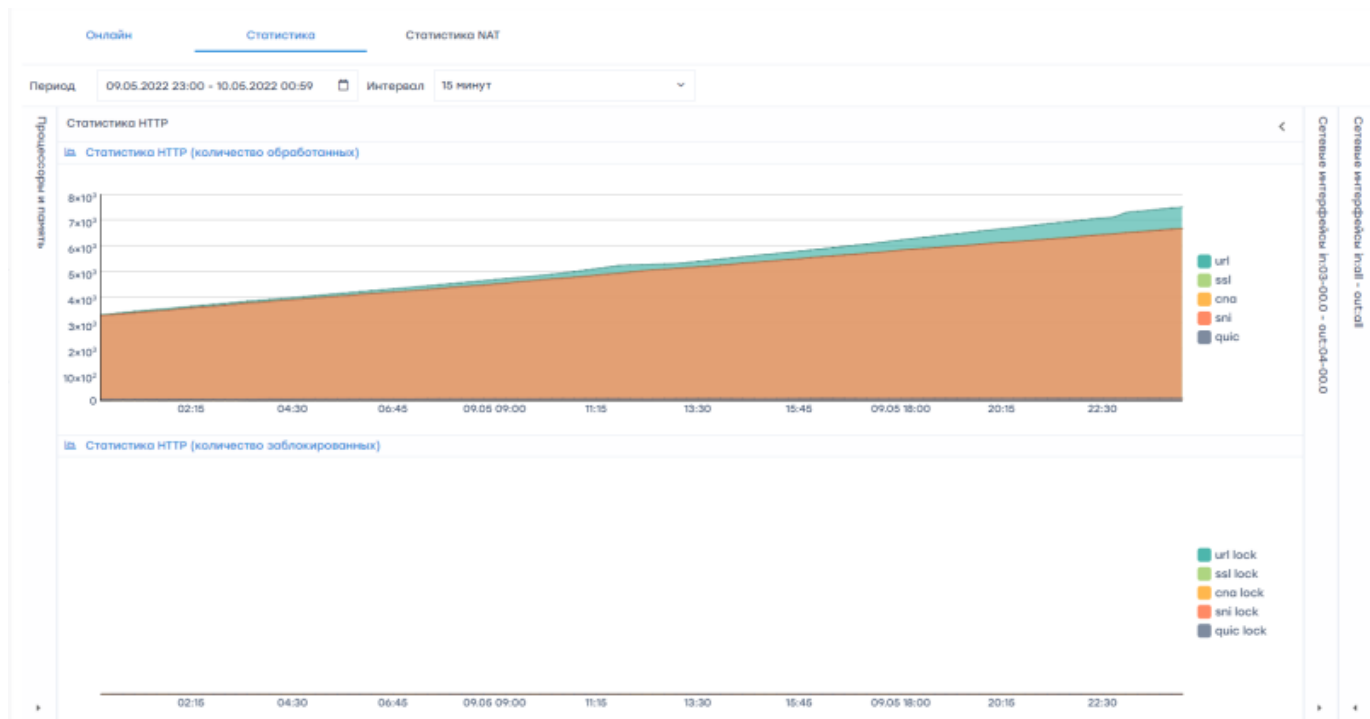
Имеется возможность переключаться между закладками:

- [Процессоры и память \(статистика\)](#) - отображается статистика по нагрузке на процессоры и память
- [Статистка HTTP](#) - выводится статистика обработанных и заблокированных HTTP запросов
- [Сетевые интерфейсы dna](#) - статистика трафика на интерфейсах

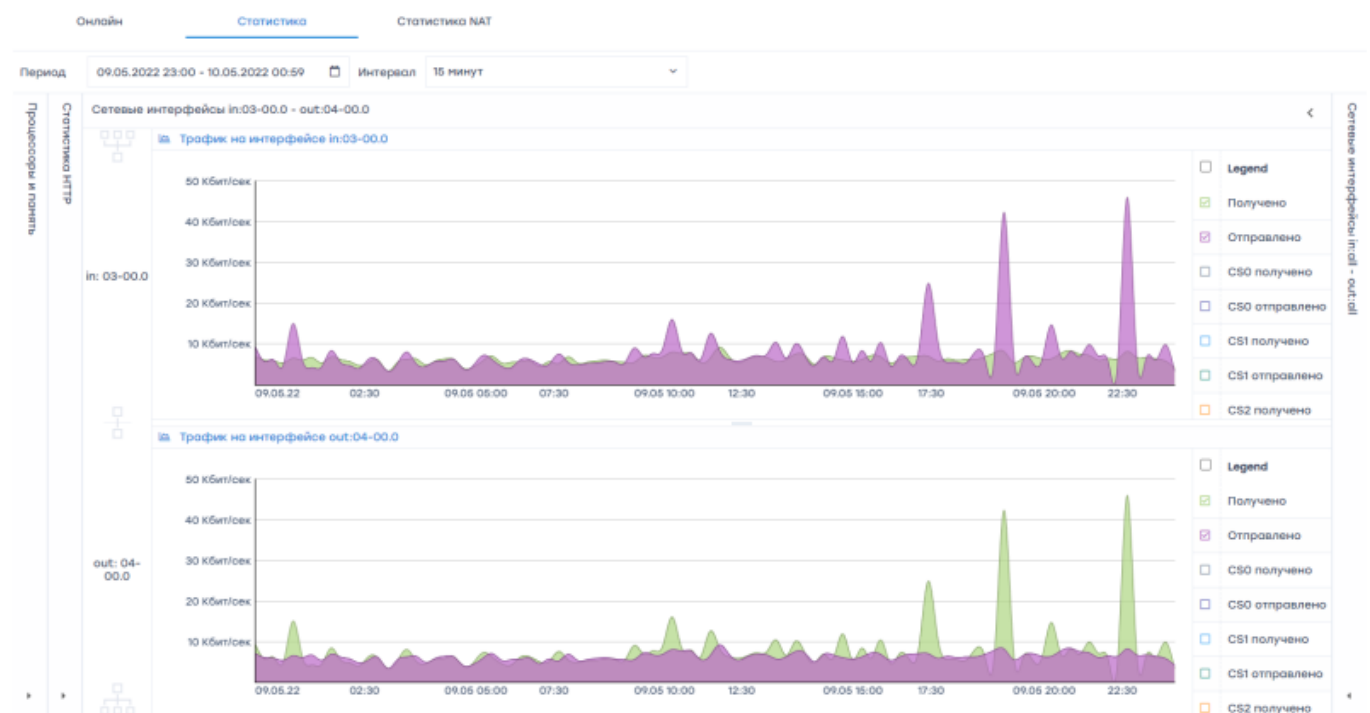
Процессоры и память (статистика)



Статистка HTTP



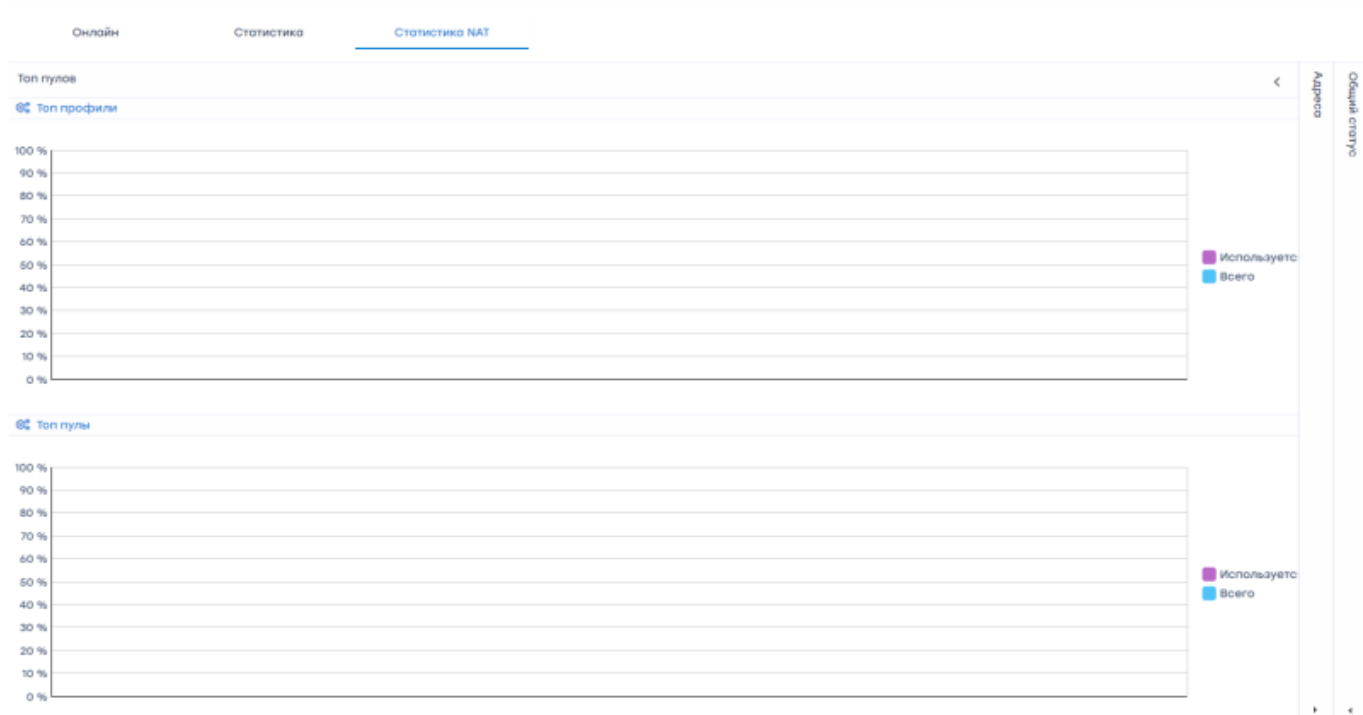
Сетевые интерфейсы dna



Статистика NAT

- Топ пулов
- Адреса
- Общий статус

Топ пулов



Адреса

Онлайн

Статистика

Статистика NAT

Топ пулов

Адреса

Статус

Профили	Протокол	Номер потока	IP маска	IP	Портов	Используется портов	Используется
		Фильтр	Фи	Фильтр	Фильтр	Фильтр	

На странице100

Общий статус

Общий статус

Топ маршрутов

Адреса

Общий статус

Статус

Общий статус

Подробный статус

Статус абонентов

Профили	Протокол	Номер	IP маска	Адресов	Используется адресов	Портов	Используется портов	Используется
		🔍 Фильтр	🔍 Фильтр	🔍 Фильтр	🔍 Фильтр	🔍 Фильтр	🔍 Фильтр	
cg_nat		0	0x0	1	0	0	0	<div></div> 0%

<<

<

1

>

>>

На странице 100