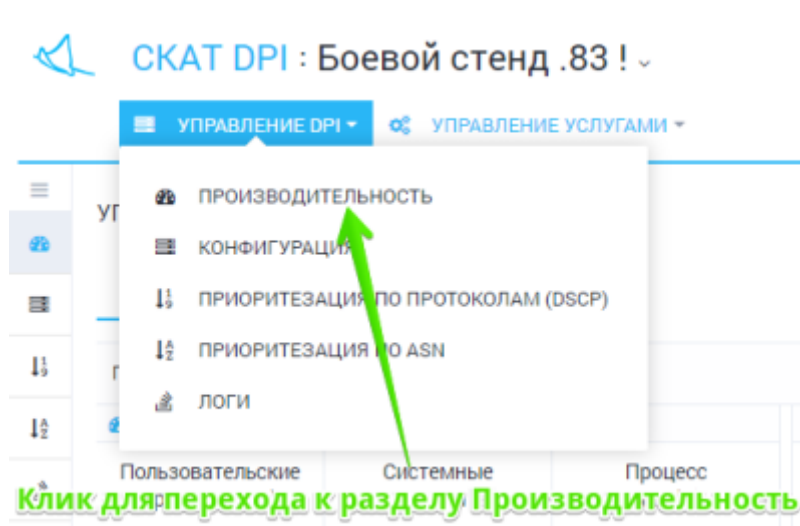


Содержание

4 Производительность 3

4 Производительность

Для перехода к разделу Производительность откройте меню Управление DPI и нажмите на "Производительность".



Раздел содержит 2 подраздела:

- [Онлайн](#) - отображается текущее состояние в реальном времени
- [Статистика](#) - отображаются накопленные статистические данные за период

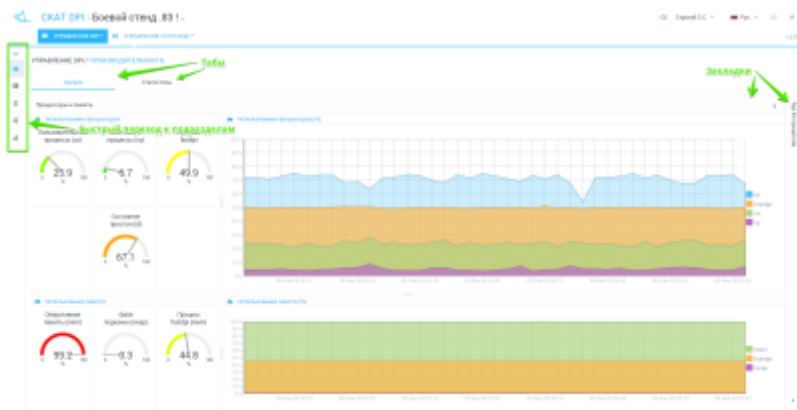
Онлайн

В данном разделе отображается текущее состояние производительности DPI в реальном времени.

Имеется возможность переключаться между 2-мя закладками:

- [Процессоры и память](#) - отображается нагрузка на процессоры и память
- [Топ 30 процессов](#) - выводится список TOP 30 процессов

Процессоры и память



Топ 30 процессов

Имя процесса	Пользователь	PID	PPID	Mem	Res
systemd	systemd	1	0	0	0
init	init	2	0	0	0
dbus-daemon	dbus-daemon	3	1	0	0
systemd-journald	systemd-journald	4	1	0	0
systemd-logind	systemd-logind	5	1	0	0
systemd-udevd	systemd-udevd	6	1	0	0
systemd-timedate	systemd-timedate	7	1	0	0
systemd-sshd	systemd-sshd	8	1	0	0
systemd-sysd	systemd-sysd	9	1	0	0
systemd-udev	systemd-udev	10	1	0	0
systemd-journal	systemd-journal	11	1	0	0
systemd-logind	systemd-logind	12	1	0	0
systemd-udevd	systemd-udevd	13	1	0	0
systemd-timedate	systemd-timedate	14	1	0	0
systemd-sshd	systemd-sshd	15	1	0	0
systemd-sysd	systemd-sysd	16	1	0	0
systemd-udev	systemd-udev	17	1	0	0
systemd-journal	systemd-journal	18	1	0	0
systemd-logind	systemd-logind	19	1	0	0
systemd-udevd	systemd-udevd	20	1	0	0
systemd-timedate	systemd-timedate	21	1	0	0
systemd-sshd	systemd-sshd	22	1	0	0
systemd-sysd	systemd-sysd	23	1	0	0
systemd-udev	systemd-udev	24	1	0	0
systemd-journal	systemd-journal	25	1	0	0
systemd-logind	systemd-logind	26	1	0	0
systemd-udevd	systemd-udevd	27	1	0	0
systemd-timedate	systemd-timedate	28	1	0	0
systemd-sshd	systemd-sshd	29	1	0	0
systemd-sysd	systemd-sysd	30	1	0	0

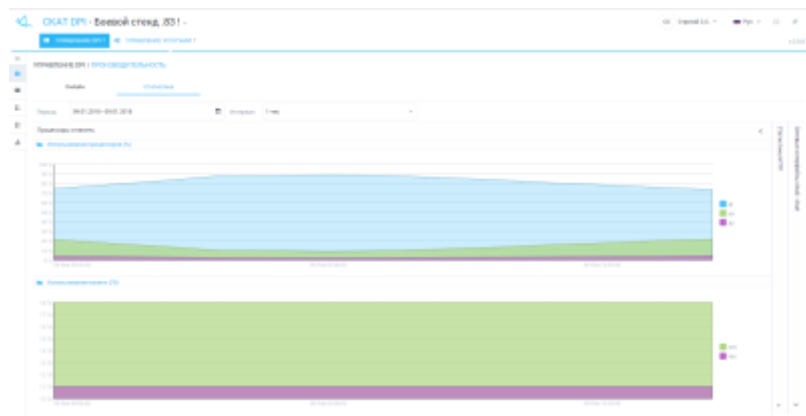
Статистика

В данном разделе отображается накопленная статистика за период. Можно изменять период и интервал отображения данных.

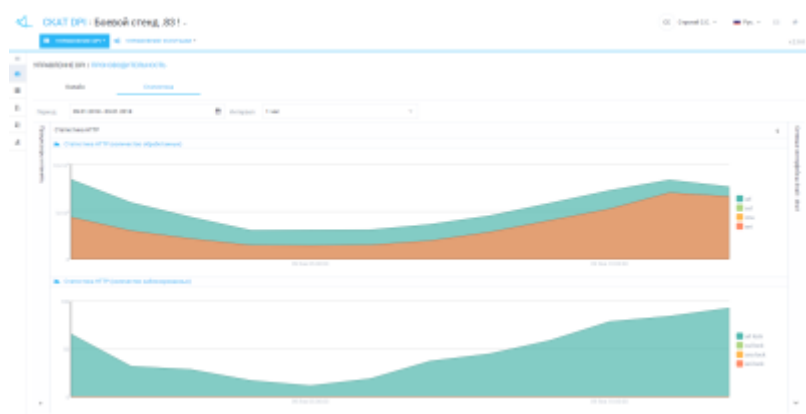
Имеется возможность переключаться между закладками:

- [Процессоры и память \(статистика\)](#) - отображается статистика по нагрузке на процессоры и память
- [Статистика HTTP](#) - выводится статистика обработанных и заблокированных HTTP запросов
- [Сетевые интерфейсы dna](#) - статистика трафика на интерфейсах

Процессоры и память (статистика)



Статистка HTTP



Сетевые интерфейсы dpa

