

Содержание

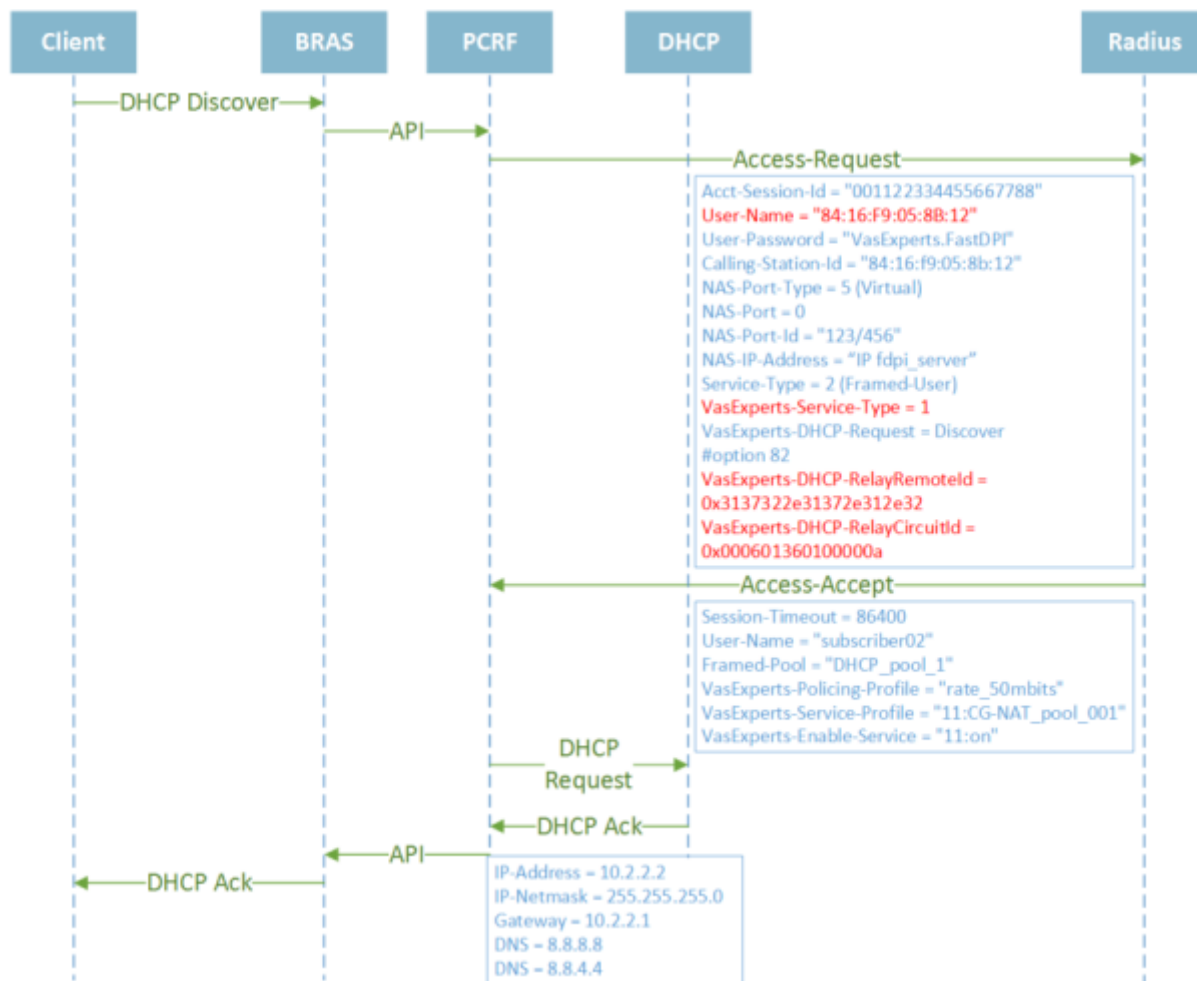
Локальный DHCP (Пулы IP-адресов)	3
--	---

Локальный DHCP (Пулы IP-адресов)



При использовании локального DHCP-сервера и выдачи IP-адреса абоненту через Framed-Pool, модули fastDPI, fastPCRF и KEA должны работать в рамках одного локального сервера.

СКАТ поддерживает пулы IP-адресов для режимов [DHCP Radius Proxy](#) и [PPPoE](#).



Вкратце поддержку пулов можно описать так:

СКАТ ожидает получить IP-адрес абонента в ответе RADIUS Access - Асcept. Биллинг, стоящий за RADIUS, может вместо выдачи IP-адреса сообщить имя пула адресов, из которых следует распределить адрес данному абоненту. Для IPv4 имя пула указывается в атрибуте **Framed-Pool**, для IPv6 - в атрибуте **Framed-IPv6-Pool**.

FastPCRF, получив в Access - Асcept имя пула, запрашивает IP-адрес абонента у DHCP-сервера. По получении ответа от DHCP-сервера fastPCRF выделяет из него IP-адрес, комбинирует опции, заданные в DHCP-ответе, с атрибутами Access-Асcept, и посылает ответ авторизации через fastDPI абоненту.

Общие параметры для IPv4 и IPv6-пулов:

Параметр	Описание	Возможные значения
dhcp_timeout	Тайм-аут ожидания ответа от DHCP-серверов, в секундах	Значение по умолчанию: 3 секунды Минимальное значение: 1 секунда При значении dhcp_timeout=0 применяется значение по умолчанию

Далее описаны технические подробности конфигурирования режима поддержки IP-пулов в fastPCRF и особенности работы в том или ином режиме:

1. IPv4-пулы - атрибут Framed-Pool и конфигурирование fastPCRF
2. IPv6-пулы - атрибут Framed-IPv6-Pool и конфигурирование fastPCRF